



Q3 规格书

双屏视频控制台

版 本：V2.0
发布日期：2025 年 7 月

修订记录 | Revision History

版本号	修订内容简述	修订日期	修订人
V2.0	优化内容及格式	2025/07/02	-
V1.1	修改描述	2024/07/26	-
V1.0	初次下发	2024/07/06	-

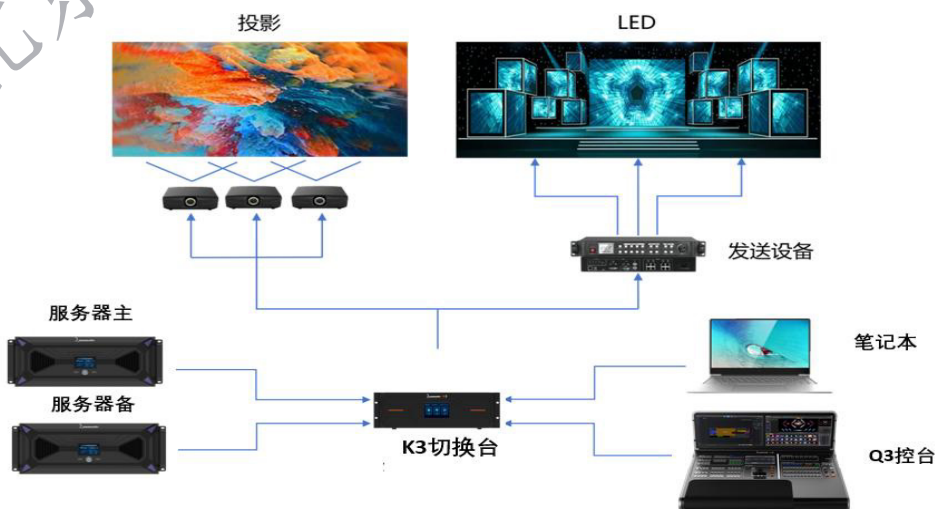
北京凯视达科技股份有限公司

产品概述

Q3 双屏视频控制台是凯视达全资子公司湖南泊湾科技面对租赁市场推出的一款 4K 视频控台；配备两个 15.6 英寸液晶屏，分辨率达 1920*1080@60hz，可对信号输入输出、配置图层、目标场景预设目标实时监控、无缝切换、KVM 鼠标键盘自动切换来控制切换台和服务器，搭配一个 7 寸的触摸屏不仅能对控台进行功能设置还能对所连接设备的运行状态进行监控；内置高性能主板，搭配 X86 平台，能够提供流畅的操作和体验，轻松实现中大型舞台演出和会议活动等场景应用。



系统拓扑图



功能特性

- 支持监视各路输入信号，支持对切换台输入信的名称、EDID 信息及截取信号等信息进行修改；
- 支持通过触摸屏、按键或鼠标对后端切换台的图层大小、位置、参数的调节
- 支持与后端切换台的实时模式和预编模式联动，实时模式下，实现用户编辑的实时上屏显示，操作体验流畅，预编模式下，用户可在不影响当前播出画面的情况下对图层进行编辑，确认无误后一键推送上屏
- 支持通过触摸屏、按键或鼠标对后端切换台的底图进行保存、调用等操作
- 内置 KVM 自动切换键盘/鼠标实现对内置系统和连接设备的便捷操控；
- 支持多个反馈式按键以及 T-bar 操控杆的设备操控，实现精准调节；
- 支持软硬件一体化操控，实现对 Kommander 播控软件的预案、特效调用及控制等操作；
- 支持对后端切换台工作状态实时监视，具体到各板卡的输入输出状态
- 支持对接入的 Kommander 服务器硬件运行状态进行实时预监
- 通道保护：对设备输入、输出 I/O 接口进行保护，避免过电压、过电流的冲击；通道间相互独立，且彼此互补
- 支持一键黑屏，一键画面冻结，支持按键锁定
- 支持通过按键或鼠标对修改服务器或后软切换台的切换特效

产品参数

设备侧视图



序号	名称	功能说明
1	USB 接口	接鼠标、键盘

设备背面图



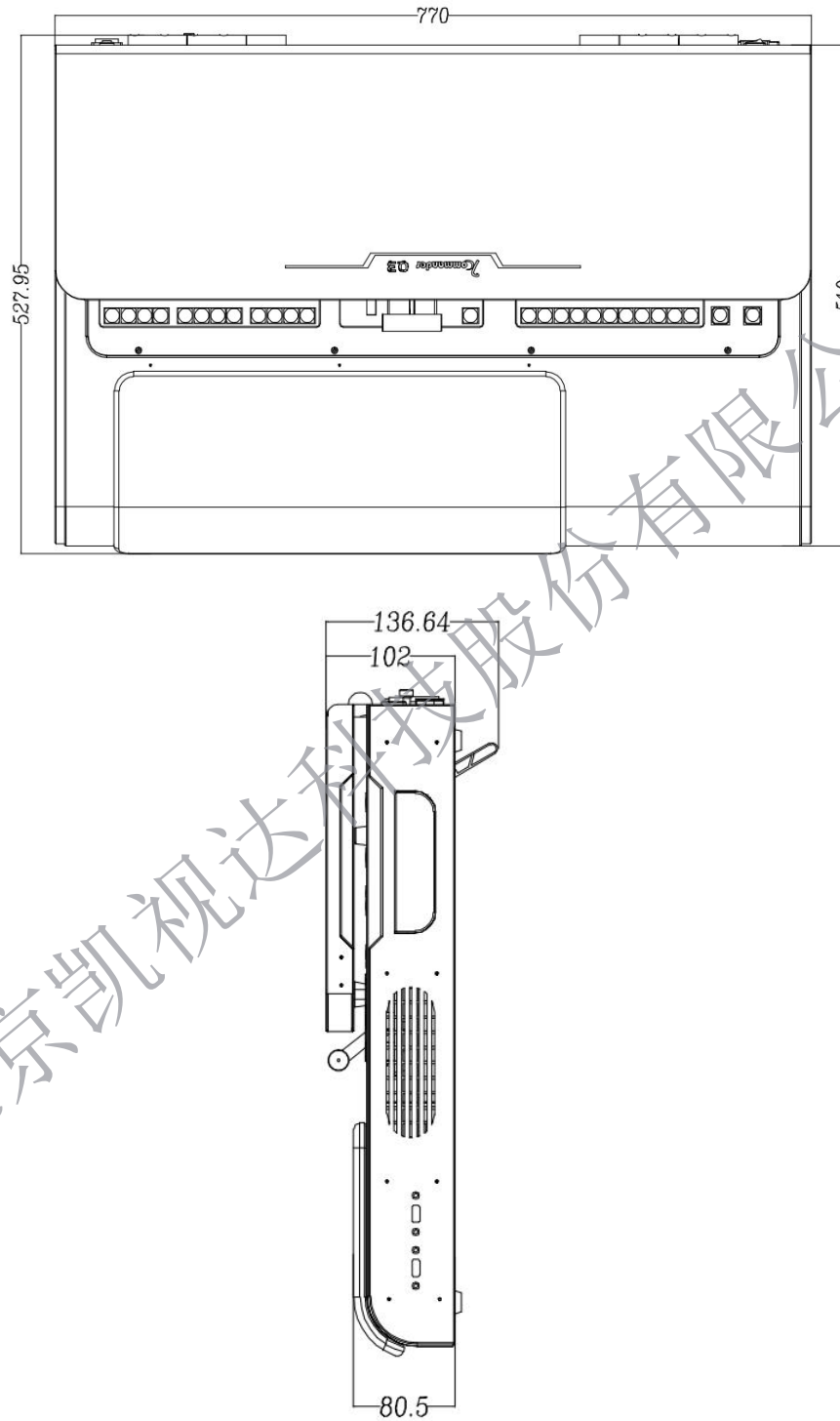
接口信息			
序号	类型	数量	规格
1	开关按键	1	电源开关
2	HDMI	3	服务器与切换器预监画面输入，单口最大支持 1920×1080@60Hz
3	USB-A	3	服务器鼠标键盘 KVM 接入
4	RJ-45	3	服务器和控制台网络通信接口
5	HDMI	2	默认环出 Server_B 和 Switcher 的输入画面
6	USB-MCU	1	控制台核心板升级接口
7	USB-PC	1	控制台内置 PC 升级接口
8	鹅颈灯	1	鹅颈灯接口和鹅颈灯开关按钮

规格参数

产品规格	
型号	Q3
输入电源	110-240V~, 47-63Hz, 1A
整机功耗	70W
工作环境	0~45℃, 0%RH~80%RH, 无冷凝
储存环境	-20℃~65℃, 0%RH~95%RH, 无冷凝
外形尺寸	770×510×136mm (L×W×H)
包装尺寸	970mm×970mm×425mm (L×W×H)
净重	22KG
总重	35KG

设备尺寸图

公差: ± 0.5 单位: mm



版权声明

版权所有©2025 北京凯视达科技股份有限公司。保留一切权利。

非经本公司书面许可，任何单位和个人不得擅自摘抄、复制本文档内容的部分或全部，并不得以任何形式传播。

商标声明



是北京凯视达的注册商标。

声明

欢迎您选用北京凯视达科技股份有限公司的产品,如果本文档为您了解和使用的产品带来帮助和便利,我们深感欣慰。我们在编写文档时力求精确可靠,随时可能对内容进行修改或变更,恕不另行通知。如果您在使用中遇到任何问题,或者有好的建议,请按照文档提供的联系方式联系我们。对您在使用中遇到的问题,我们会尽力给予支持,对您提出的建议,我们衷心感谢并会尽快评估采纳。



TEL 400 159 0808
Web: www.kystar.com.cn

北京凯视达科技股份有限公司

专业的超高清视频显示、
控制综合解决方案提供商和运营服务商