



# KR7512 规格书

## LED 接收卡系列

版 本: v1.1

发布日期: 2025 年 4 月

## 修订记录 | Revision History

版本号	修订内容简述	修订日期	修订人
V1.1	更新功能描述及排版	2025/04/27	张勇杰
V1.0	初次发布	2025/01/13	张勇杰

### 产品概述

凯视达 KR7512 接收卡应用于 LED 显示中作为显示数据的接收设备，用于将接收到的数据转换为驱动芯片所能识别的信号，并拼接成图像在大屏上显示。支持色度空间、22bit+、逐点亮色度校正、快速修缝、模组批次校正、3D 显示、RGB 独立 gamma 调节、任意角度旋转、球形映射等功能，提升显示效果及用户体验。

KR7512 使用 12 个标准 HUB75E 接口进行通信设计。最多支持 24 组并行数据。  
单卡最大带载支持：PWM：512x512；常规&视芯：512x320。

### 产品认证

RoHS 认证

注：若该产品无所销往国家或地区的相关认证，请第一时间联系凯视达确认或处理，否则，如造成相关法律风险，客户需自行承担或凯视达有权进行追偿

### 功能特点

#### 显示效果

- 支持输入 8bit 视频输入。

- 支持画质精灵。
  - 色度空间：调整显示标准色域或自定义色域，满足客户对色彩的需求
  - 精细灰度：对灰阶进行逐级校准，优化灰阶跳变，偏色，麻点等问题
  - 18/22bit：提升灰阶显示效果，展现更多细节，显示更细腻
- 支持逐点亮色度校正功能。

配合凯视达逐点校正技术，对各个灯点进行亮色度校正，解决色差问题，提升整屏的一致性。
- 支持模组批次校正功能。

针对单箱或单模组进行亮色度调整，改善批次问题产生的显示差异
- 支持快速修缝。

调节模组/箱体拼接处的亮暗线，提高显示屏的亮度一致性。参数调整实时生效，操作简便
- 支持 3D 显示效果（带载减半）。

配合 3D 发射器及 3D 眼镜，实现 3D 显示效果
- 支持 RGB 独立调整。

针对 RGB gamma 进行独立的调节操作，可有效控制低灰均匀性、白平衡不准等问题，进而提升显示效果

### **售后维护**

- 支持 Mapping 功能。

可在箱体上显示设备编号等信息，从而了解接线方式
- 支持拍照连屏功能。

可通过对显示屏进行拍照采集上传，完成显示屏连接图的制作
- 支持预存画面设置。

自定义上电、网线断开、无视频源信号时显示屏的画面
- 支持网络通信状态实时检测功能。

通过检测接收卡网口数据传输的错包数，协助排除通讯链路上的异常

- 支持一键读回配置文件信息功能。

回读接收卡的配置参数并保存到本地

- 支持任意抽点，轻松设置各种异型屏。

可跟随软件提示，对各种异形灯板进行任意抽点设置，轻松实现各种异形屏的配置调试，方便快捷。配合 KBS 系列发送可实现球形屏的映射处理

- 支持显示屏任意角度旋转功能。

对显示图像进行任意角度的旋转操作

- 支持工程锁。

支持对显示屏进行定时上锁功能

### **产品稳定性**

- 支持环路备份功能。

接收卡与发送间通过主备网线连接成环路。链路中某处出现故障时，不影响屏体显示，提高项目可靠性

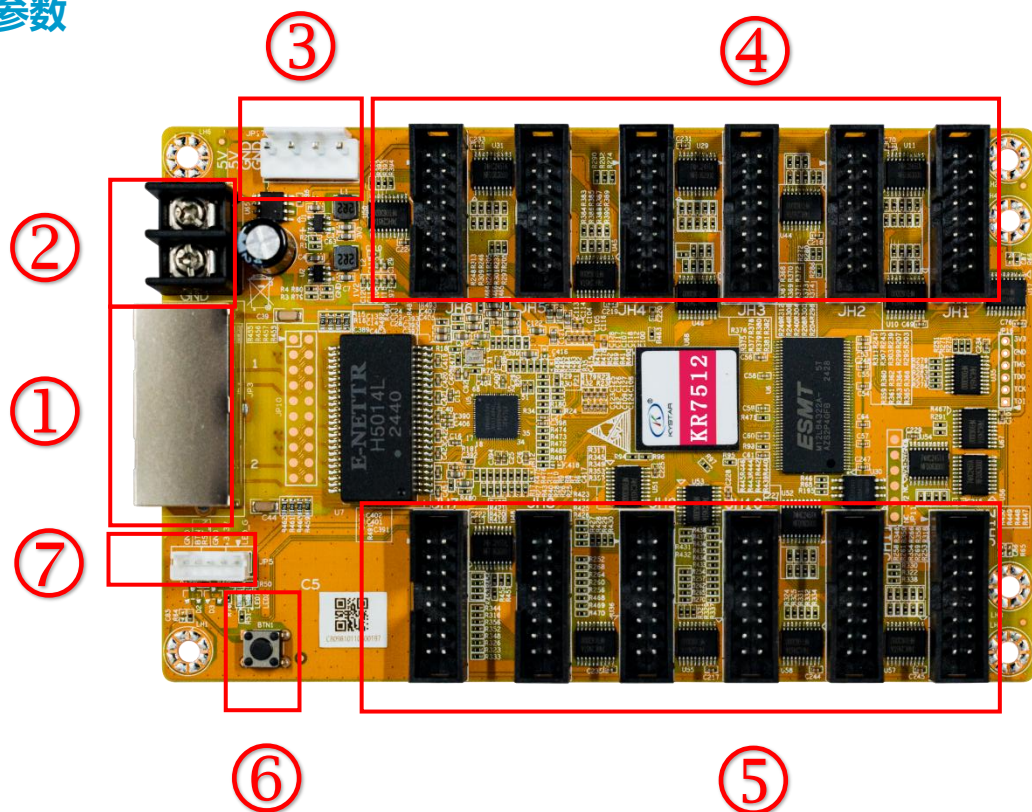
- 支持升级保护。

出厂内置保护程序，防止升级失败后出现接收卡程序丢失而锁死问题

- 升级无需断电。

固件升级后无需断电即可完成程序的更新

## 参数



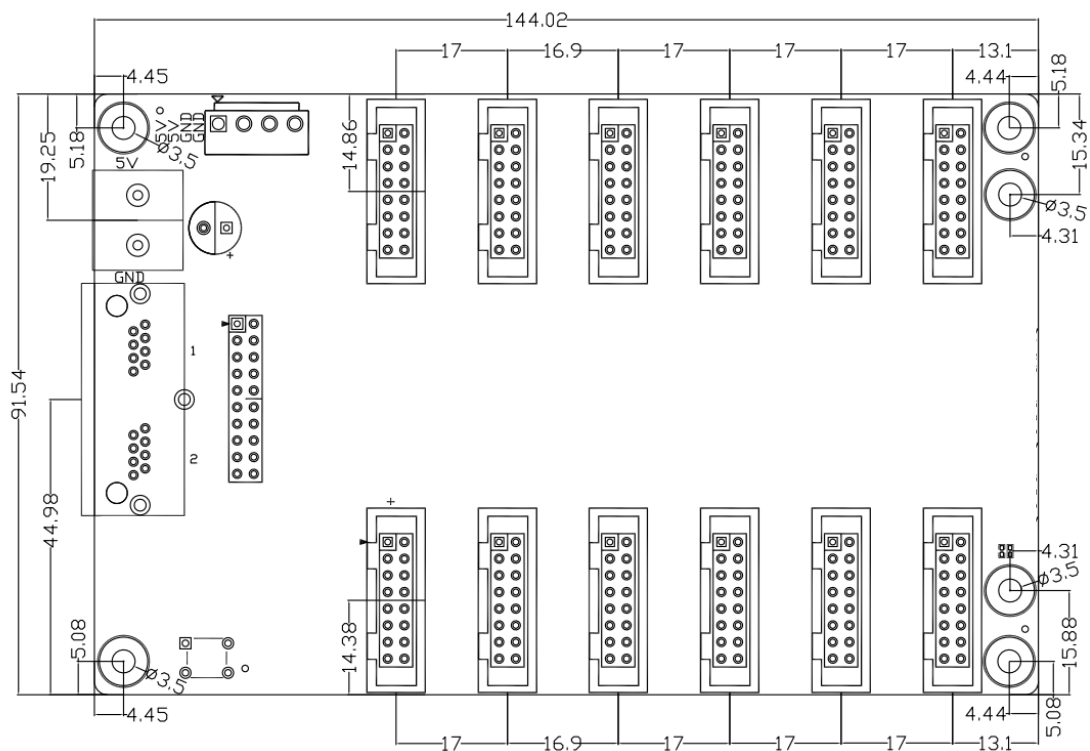
\*本文中的产品图片仅供参考，请以实际购买到的产品为准。

序 号	功能说明
①	两路千兆网口，不区分输入和输出
②	接线端子提供 5V 电压，5V 和 GND
③	4P 直插接头，提供 5V 电压，5V 和 GND
④	16P 排线口 JP1 到 JP6（从右向左）
⑤	16P 排线口 JP7 到 JP12（从左向右）
⑥	LED 信号状态指示灯，测试按键
⑦	JP5 扩展指示灯及测试按键

### 指示灯状态说明

LED1	电源指示灯红色，常亮代表供电正常，熄灭代表没有上电
LED2	设备运行指示灯绿色，有信号输入时闪烁，无信号时不亮或常亮

## 尺寸



单位: mm, 公差±0.3mm

## 规格

规格	
额定电压	DC 3.8V-5.5V
额定电流	0.6A
额定功率	3.0W
工作温度	-10℃- 70℃
工作湿度	0% - 95%, 无冷凝
储存温度	-40℃- 85℃
储存湿度	0% - 95%, 无冷凝
单卡规格	144x91.5x9.3x19mm

包装规范	单卡吸塑壳包装，一箱 50 张
整箱重量	5.6Kg
纸箱尺寸	535x200x170mm

## 端口定义

输出端口的十二个 16P (JH1-JH12) 端口定义如下: JH1-JH12								
管脚	1	3	5	7	9	11	13	15
定义	R1	B1	R2	B2	A	C	CLK	OE
管脚	2	4	6	8	10	12	14	16
定义	G1	GND	G2	E	B	D	LAT	GND

JP5 定义					
管脚	1	2	3	4	5
定义	LED_G	+3.3V	GND	BTN/RST_A	GND

## 版权声明

版权所有©2025 北京凯视达科技股份有限公司。保留一切权利。

非经本公司书面许可，任何单位和个人不得擅自摘抄、复制本文档内容的部分或全部，并不得以任何形式传播。

商标声明



是北京凯视达的注册商标。

## 声明

欢迎您选用北京凯视达科技股份有限公司的产品,如果本文档为您了解和使用产品带来帮助和便利,我们深感欣慰。我们在编写文档时力求精确可靠,随时可能对内容进行修改或变更,恕不另行通知。如果您在使用中遇到任何问题,或者有好的建议,请按照文档提供的联系方式联系我们。对您在使用中遇到的问题,我们会尽力给予支持,对您提出的建议,我们衷心感谢并会尽快评估采纳。



TEL 400 159 0808  
Web: [www.kystar.com.cn](http://www.kystar.com.cn)

北京凯视达科技股份有限公司

专业的超高清视频显示、  
控制综合解决方案提供商和运营服务商