

MF630

多功能卡

版本：v2.3

发布日期：2022 年 9 月



规格书



TEL 400 159 0808
Web: www.kystar.com.cn

北京凯视达科技股份有限公司

专业的超高清视频显示、
控制综合解决方案提供商和运营服务商

版本记录

版本号	变更详情	发布时间
V1.0	第一次发版	2018.06.28
V2.0	更改硬件版本	2018.12.12
V2.1	更改设备图片和 HUB 丝印	2019.09.09
V2.2	更改封面	2021.10.25
V2.3	更改设备图片、修改接口描述、修改指示灯说明、精简丝印图	2022.09.27

1 产品概述

1.1 产品应用

MF630 多功能卡用于 LED 环境监测和相关控制，可实时监测环境温度湿度烟雾，确保显示屏使用的环境。

可以监测环境亮度，根据环境亮度值与之前设定的亮度调整算法，自动调整显示屏亮度，以达到节能环保，并确保显示屏最佳观看效果的目的；可通过多路控制继电器，实现对现场设备如风扇，空调，配电柜等设备的远程开关管理。

1.2 功能特点

- 支持 RS232 串口通信。
- 支持千兆网口通信。
- 支持 8 路电源开关控制。
- 支持接 4 路光探头
- 支持亮度自动调节。
- 温度，湿度，烟雾检测。
- 支持音频输出。
- 具有定时功能，可以替代定时器和延时器。
- 符合欧盟 RoHS 标准。
- 通过 3C，CE，FCC 认证。

2 产品外观

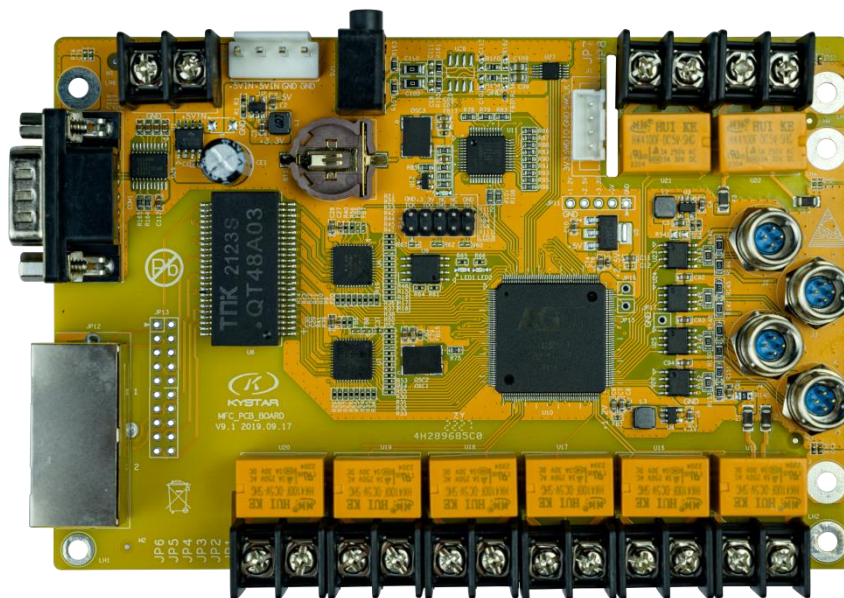


图 1 MF630 多功能卡

3 接口定义

接口	功能定义
COM1	串口
DJ1	音频输出接口
JP12	以太网接口
JP9,JP10	电源输入接口
J2,J3,J4,J5	光探头、温湿度探头、烟雾传感器接口
JP1-JP8	触点通断端子

4 指示灯状态说明

指示灯状态	
LED1	电源指示灯红色，常亮表示供电正常，熄灭或闪烁表示供电异常
LED2	设备运行指示灯绿色，闪烁表示运行正常，不亮或常亮表示运行异常

5 整机参数

项目	参数值
额定功率	15W
供电电压	DC 3.5V-6V
工作温度	-10°C - 70°C
工作湿度	0% - 95%
继电器额定参数	3A/30V DC;3A/250V AC

6 尺寸图

单位 mm

