



# S2 规格书

## 发送卡系列

版 本: v2.5  
发布日期: 2025 年 7 月

## 修订记录 | Revision History

版本号	修订内容简述	修订日期	修订人
V2.5	优化格式内容	2025.07.03	-
V2.4	修正尺寸数据	2021.11.18	-
V2.3	修改封面	2021.10.25	-
V2.2	修改接口参数	2021.07.15	-
V1.0	第一版发布	2017.06.01	-

## 概述

凯视达 S2 发送卡是 LED 主控系统的重要组成部分，用于接收来自电脑等设备的数据，并将其转换成网络信号传输到接收卡。S2 发送卡采用业界顶级的设计技术，符合国际、行业标准。

支持多种电源供电方式，使用更方便。

## 产品认证

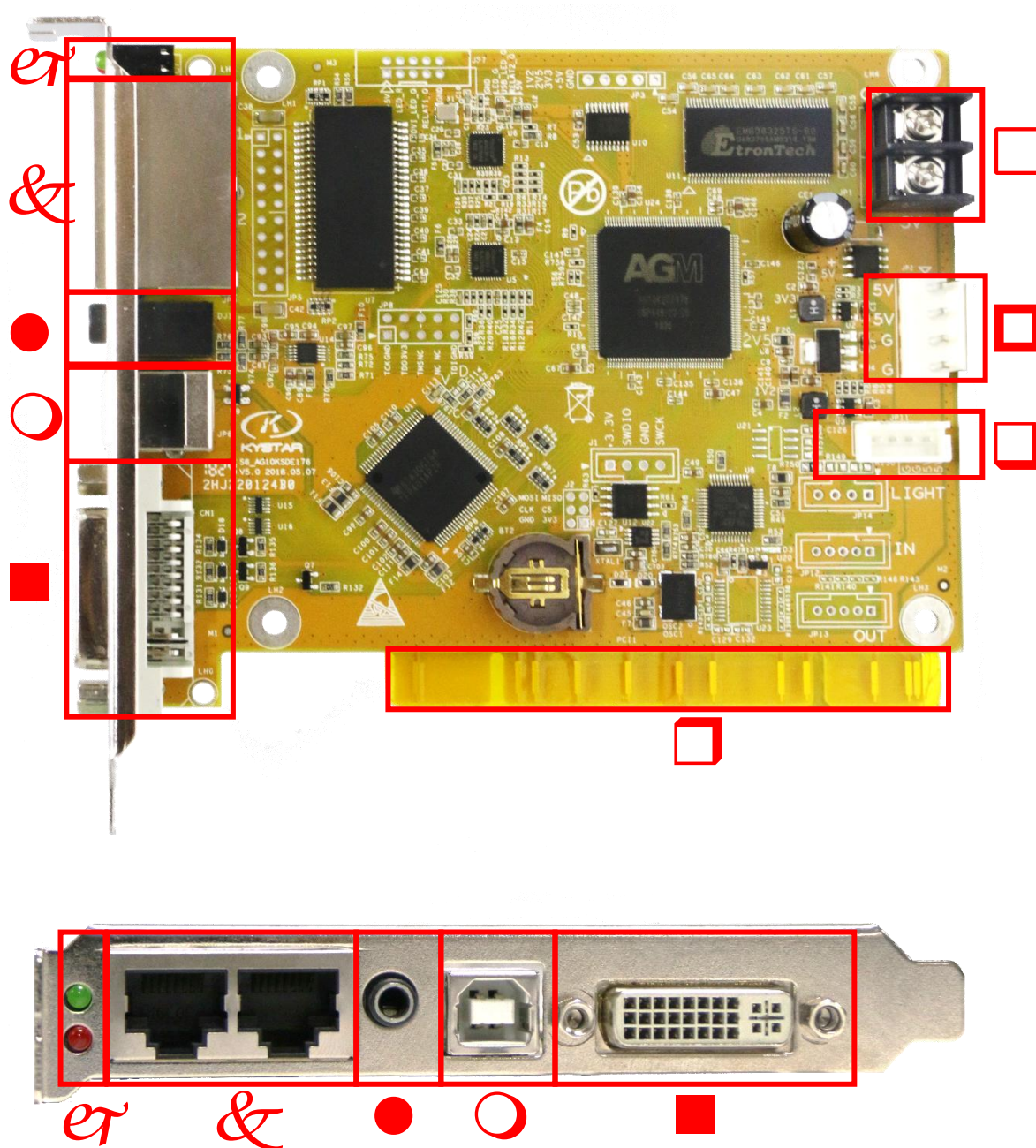
RoHS 认证，CCC 认证

注：若该产品无所销往国家或地区的相关认证，请第一时间联系凯视达确认或处理，否则，如造成相关法律风险，客户需自行承担或凯视达有权进行追偿

## 功能特性

- 一路 DVI 视频输入，双网口输出。
- 一路立体声音频输入，与多功能卡配合使用传输音频。
- 单卡带载 131 万像素点，长宽比可任意设定，最宽 4000，最高 2000。
- 支持存储备份数据功能，可实现一键修复。
- 支持 EDID 管理。
- 支持色彩还原功能。
- 支持电源接反保护功能。

## 面板说明



序 号	功能说明
①	发送卡运行状态指示灯
②	两路千兆网口，P1 和 P2 口
③	音频输入接口

④	USB 控制端，用于 PC 上位机控制发送卡
⑤	DVI 输入接口
⑥	JP1, 5 V 直插接线端子，提供 5V 电压
⑦	JP2, 4P 直针白座，提供 5V 电压
⑧	J11, 小 4P 接口，提供 5V 电压
⑨	PCI 插槽，提供 5V 电压

## 端口规格

### 输入端口

类型	数量	规格
DVI	1	DVI-D 输入，支持自定义输入分辨率信号
Audio	1	3.5mm 音频输入接口

### 输出端口

类型	数量	规格
LAN	2	千兆网络输出口，对接到接收卡

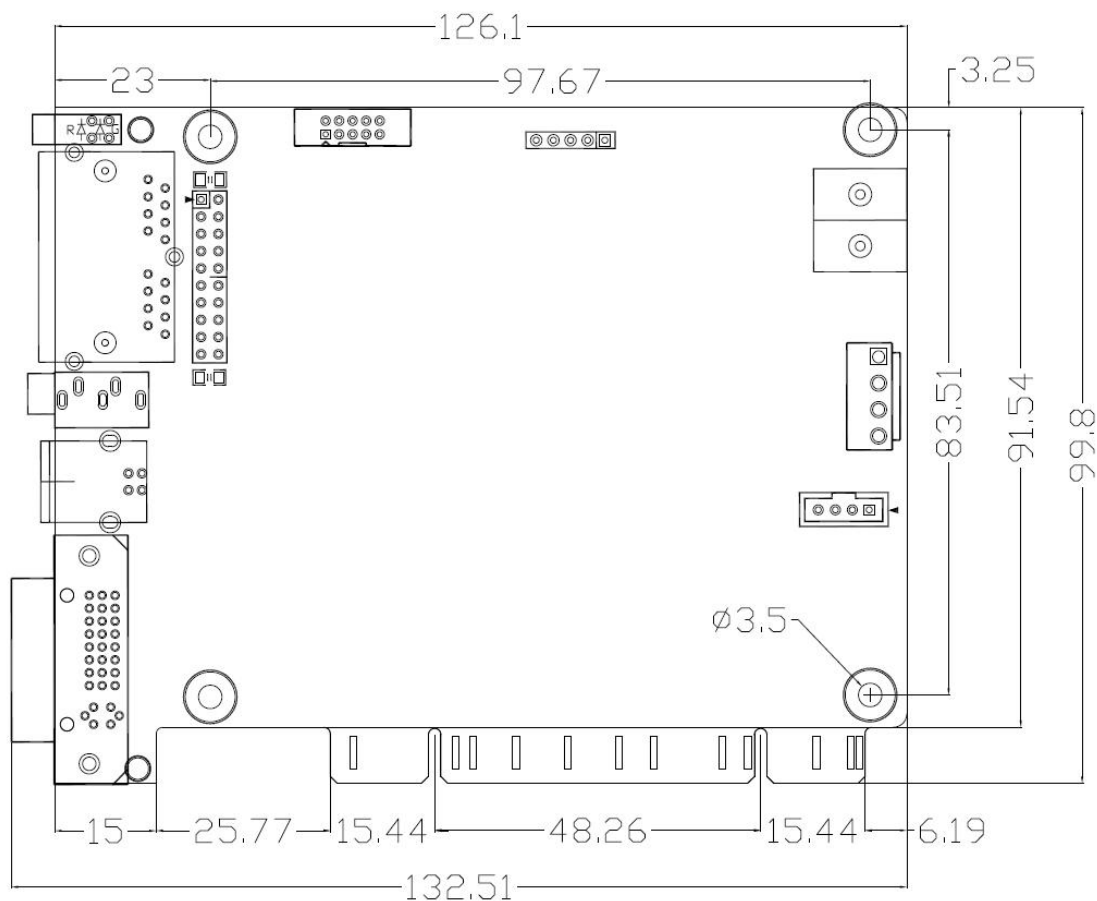
### 控制端口

类型	数量	规格
USB(type-B)	1	USB 控制口，可用上位机软件控制发送卡

### J3-4P 直插供电接口定义

管脚	1	2	3	4
定义	VCC	VCC	GND	GND

## 设备规格



## 设备规格

规格	
输入电压	3.5V – 6V, 0.6A – 1.0A
整机功耗	6W
工作温度	0°C-45°C
工作湿度	10% - 95%, 无冷凝
储存温度	-20°C- 75°C
储存湿度	10% - 95%, 无冷凝
单台规格	132.5x99.8x18mm (L x W x H)
净重	2.89KG
纸箱尺寸	257x223x47mm (L x W x H)
毛重	0.3KG
配件	1xUSB 线 1xDVI 线,, 1x 合格证

## 版权声明

**版权所有©2025 北京凯视达科技股份有限公司。保留一切权利。**

非经本公司书面许可，任何单位和个人不得擅自摘抄、复制本文档内容的部分或全部，并不得以任何形式传播。

### 商标声明



是北京凯视达的注册商标。

### 声明

欢迎您选用北京凯视达科技股份有限公司的产品,如果本文档为您了解和使用产品带来帮助和便利,我们深感欣慰。我们在编写文档时力求精确可靠,随时可能对内容进行修改或变更,恕不另行通知。如果您在使用中遇到任何问题,或者有好的建议,请按照文档提供的联系方式联系我们。对您在使用中遇到的问题,我们会尽力给予支持,对您提出的建议,我们衷心感谢并会尽快评估采纳。



TEL 400 159 0808  
Web: [www.kystar.com.cn](http://www.kystar.com.cn)

**北京凯视达科技股份有限公司**

专业的超高清视频显示、  
控制综合解决方案提供商和运营服务商